



Die Mitglieder der Künstlergilde Wels laden Sie und Ihre Freunde zur Eröffnung der Ausstellung herzlich ein.

## Irma Kapeller

### „Palimpsest“

Arbeiten zum Thema  
„Haut und Hülle“

#### Eröffnung:

Mittwoch, 4. Februar 2004, 19 Uhr  
in der Galerie Forum,  
Volksbank-Haus, Stadtplatz 8,  
Eingang Traungasse

Die Ausstellung eröffnet  
Dr. Friedrich Ganzert  
Kulturstadtrat Wels

Begrüßung durch  
Wolfgang M. Reiter,  
Obmann Künstlergilde Wels

Dauer der Ausstellung:  
5. - 28. Februar 2004

Öffnungszeiten:  
Mi - Fr 16.00 - 19.00 Uhr  
Sa, So 10.00 - 12.00 Uhr



Unsere Haut bietet sich als Karte unserer Identität dar. Jeder trägt seine eigene bei sich, unverwechselbar wie der Fingerabdruck, keine dieser Hautkarten gleicht der anderen und jede verändert sich mit der Zeit.

Michel Serres



Zeichen - Verletzung - Spur sind Begriffe, mit denen sich die Arbeiten Irma Kapellers charakterisieren lassen. Bevorzugter Ort, an dem die Künstlerin derartige Erfahrungen erkundet, ist die Haut. Haut schafft eine Grenze und Verbindung zwischen Innen und Außen; sie bildet Schutz und sie ist die subtilste Form von Kommunikation. Dabei weitet Kapeller das Bedeutungs-spektrum „Haut und Hülle“ Von der Erfahrung eigener Körperlichkeit über kulturelle Phänomene wie Kleidung und Architektur bis hin zur Erdoberfläche, die Prägungen der Geschichte an sich trägt. Kapeller überträgt Spuren und Risse des Genäuers auf Latex. Sie macht dadurch nicht nur ansonsten verborgenes beziehungsweise Unbeachtetes sichtbar, sondern hinterläßt auch ein situatives Zeitdokument. Der Moment des Abdrucks, der Präsenz und Entschwinden gleichzeitig markiert.

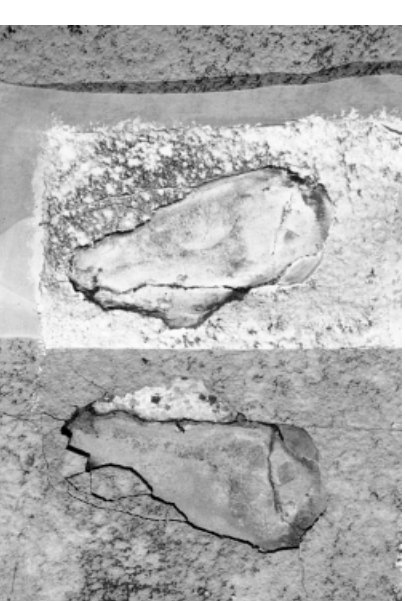
Prof. Dr. Dr. Monika Leisch-Klesl

Kapeller installiert Flächen abgezogener Haut. Haut als Fläche, Bild und Bildträger, als Hülle und strukturelle Landschaft mit individuellen Botschaften.

Leopold Kogler

### Irma Kapeller

- 1965 In Bad Leonfelden geboren
- 1997 Diplom / Studium an der HFG Linz, MK  
Bildhauerei bei Prof. Erwin Reiter
- 2001/02 Beiratsmitglied der Kunstuniversität Linz
- 2002 Kreatives Arbeiten mit geistig behinderten  
Menschen / Institut Hartheim



#### Ausstellungen und Ausstellungsbeteiligungen:

- 1995 Öffentliche Oberflächen, Siftergalerie Linz
- 1997 Augenstücke, Stadtmuseum Nordico, Linz
- 1998 Haut und Hülle, Kunststation Kollnitzberg  
Sensorium Digitalis, KV Paradigma, Linz
- 1999 Objekt linz, Kunsthalle, Steyr  
Passagen, Linköping, Schweden  
Linienkunstmesse, OÖ Landessgalerie, Linz
- Tempo, Liebenweinturm, Burghausen, Bayern
- 2000 fabelhaft, Schloß Aschach  
Stigmata, Margret Bilger Galerie, Schlierbach  
Stimulation, Galerie station3, Wien
- 2001 Sore Wound, Kunstverein Paradigma, Linz  
Frauenpower, Galerie Eder, Linz  
UU, Galerie Eder, Linz
- 2002 Linienkunstmesse, v.d. Galerie Maerz, Linz  
Vom Wasser bedeckt, Kunsthalle Steyr  
Transit, Modena, Italien
- 2003 Objekte, Galerie Maerz, Linz  
Vom Wasser bedeckt, Galerie Forum, Wels  
Stars, Kunstverein Paradigma, Linz  
Hommage an das Leben, Burghausen Bayern

