

Die Mitglieder der Künstlergilde Wels laden Sie und Ihre Freunde zur Eröffnung der Ausstellung herzlich ein.

## „Veränderung“

### Anna Coucoutas

Malerei

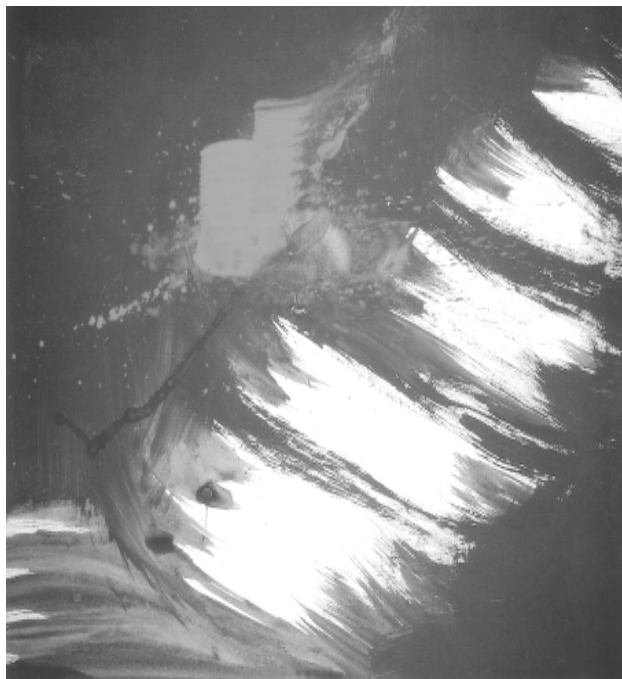
### Eva-Maria Ranzenbacher

Bildhauerische Arbeiten

- **Eröffnung:**  
Mittwoch, 3. September 2003, 19 Uhr  
in der Galerie Forum,  
Volksbank-Haus, Stadtplatz 8,  
Eingang Traungasse
- **Begrüßung:**  
Wolfgang M. Reiter, Obmann der KGW  
Zur Ausstellung sprechen:  
Mag. Ernst Feichtenberger  
Prof. Kurt Freundlinger
- **Dauer der Ausstellung:**  
4. - 27. September 2003
- **Öffnungszeiten:**  
Mi - Fr 16.00 - 19.00 Uhr  
Sa, So 10.00 - 12.00 Uhr

### Anna Coucoutas

geboren in Wien, lebt und arbeitet in Mödling  
Ausbildung zur Kunst- und Gestaltungstherapeutin  
Werbefotografie-Studium an der Wiener Kunstschule  
Steinbildhauerseminar im Römersteinbruch  
Vizepräsidentin des intern. Künstlerclubs ART/diagonal



„Ich sehe in meiner Arbeit eine Symbiose von Meditation und Aktion. Durch Übermalen wird nicht nur zugedeckt und verändert, sondern auch Neues bewusst gemacht und damit gleichzeitig ein Weg zum Unbewussten geöffnet.

Spontane und konstruierte Formensprache lösen einander ab. Die Bilder entstehen immer aus einer Stimmung, einem Anliegen oder einer aktuellen Betrachtungsweise. Als wichtigstes Ausdrucksmittel setze ich starke Farbakzente ein. Wie z.B. im Zyklus „Zeitspuren“, sollen Collagen mit verschiedenen Objekten das Werden und Vergehen symbolisieren. Die Übermalung und Öffnung anderer Wege erzeugt die Spannung die ich brauche. Das fertige Bild ist dann schon Vergangenheit für mich.“

### Eva Maria Ranzenbacher

1976 geboren,  
Wohnort und Atelier in Ebensee und Carrara  
Modelfachschule in Ebensee  
1994 - 98 Holzfachschule (Bildhauerei) in Hallstatt  
ab 2001 Kunststudium an der „Accademia di Belle Arte“ in Carrara  
seit 2 Jahren als freischaffende Bildhauerin tätig  
zahlreiche Einzel- und Gruppenausstellungen im In- und Ausland  
Teilnahme an internationalen Kunstsymposien



Thematik: Mensch und Natur, intensive Beschäftigung mit Pflanzendetails, Kombination von Bildhauerei und Malerei  
Material: Gusstechnik, Holz, Stein, Keramik, etc.